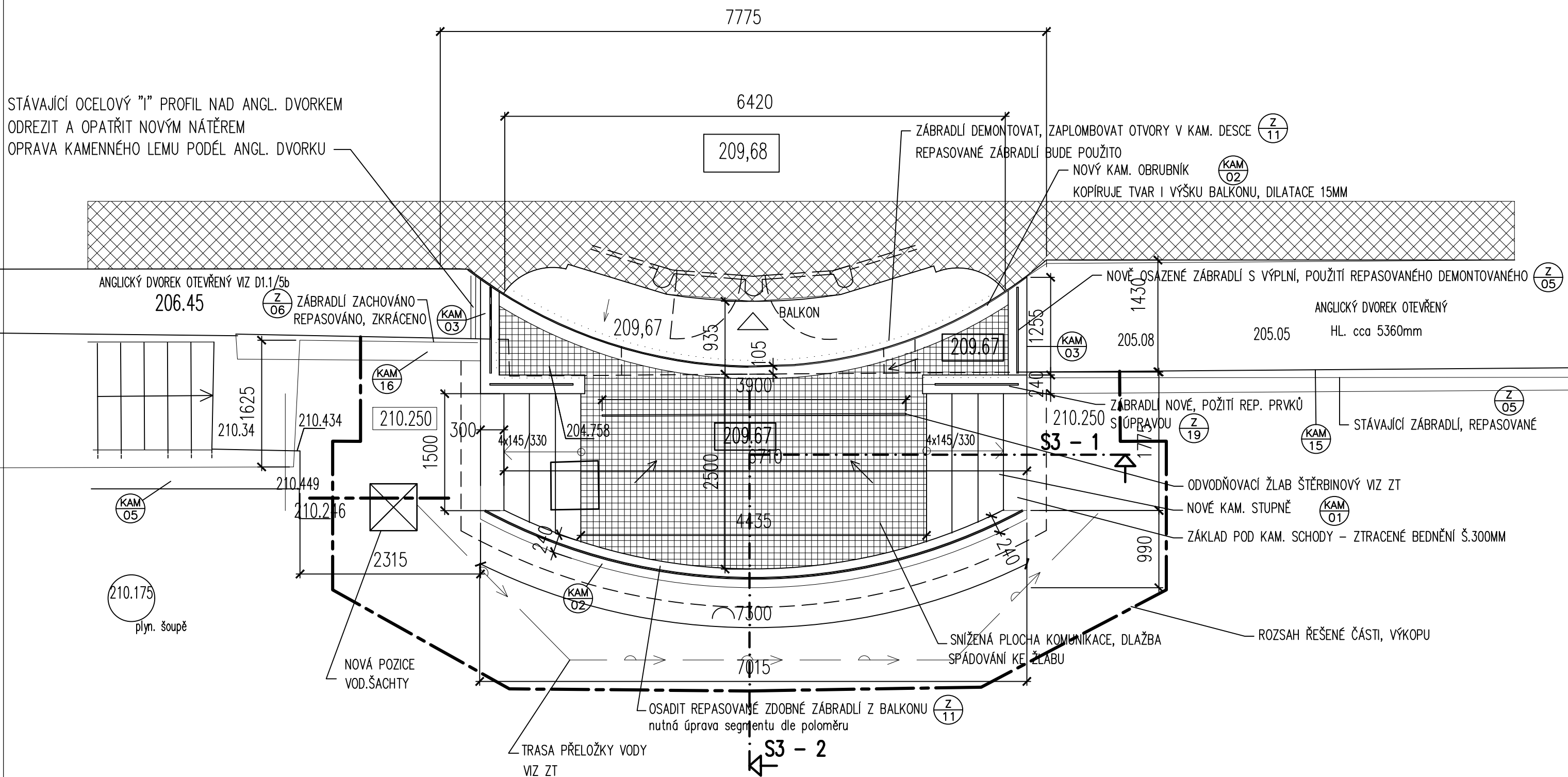
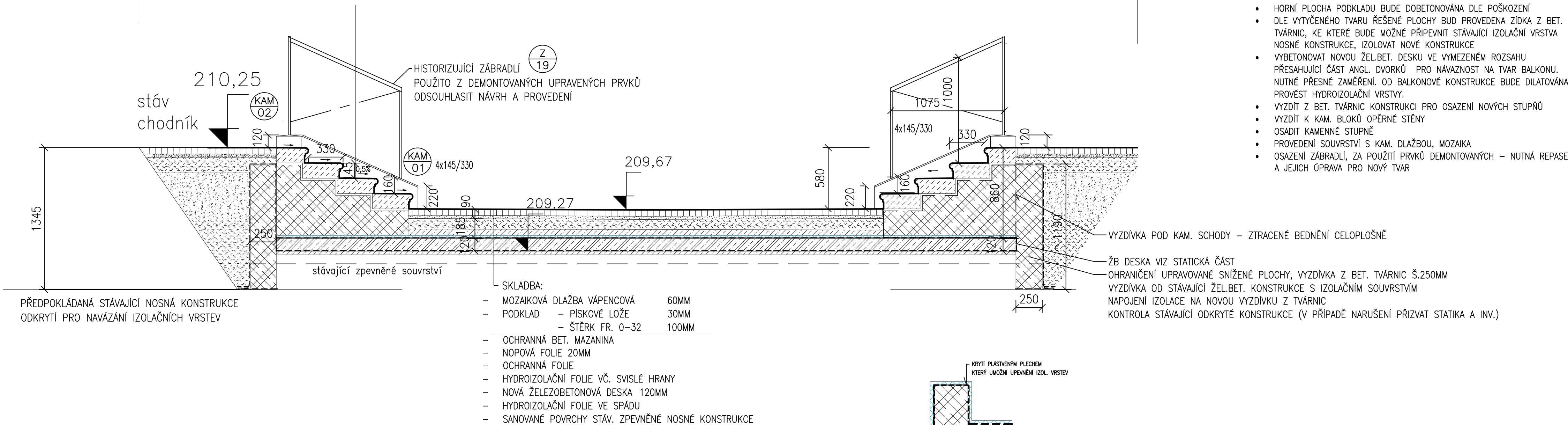


PŮDORYS S3 1 : 50



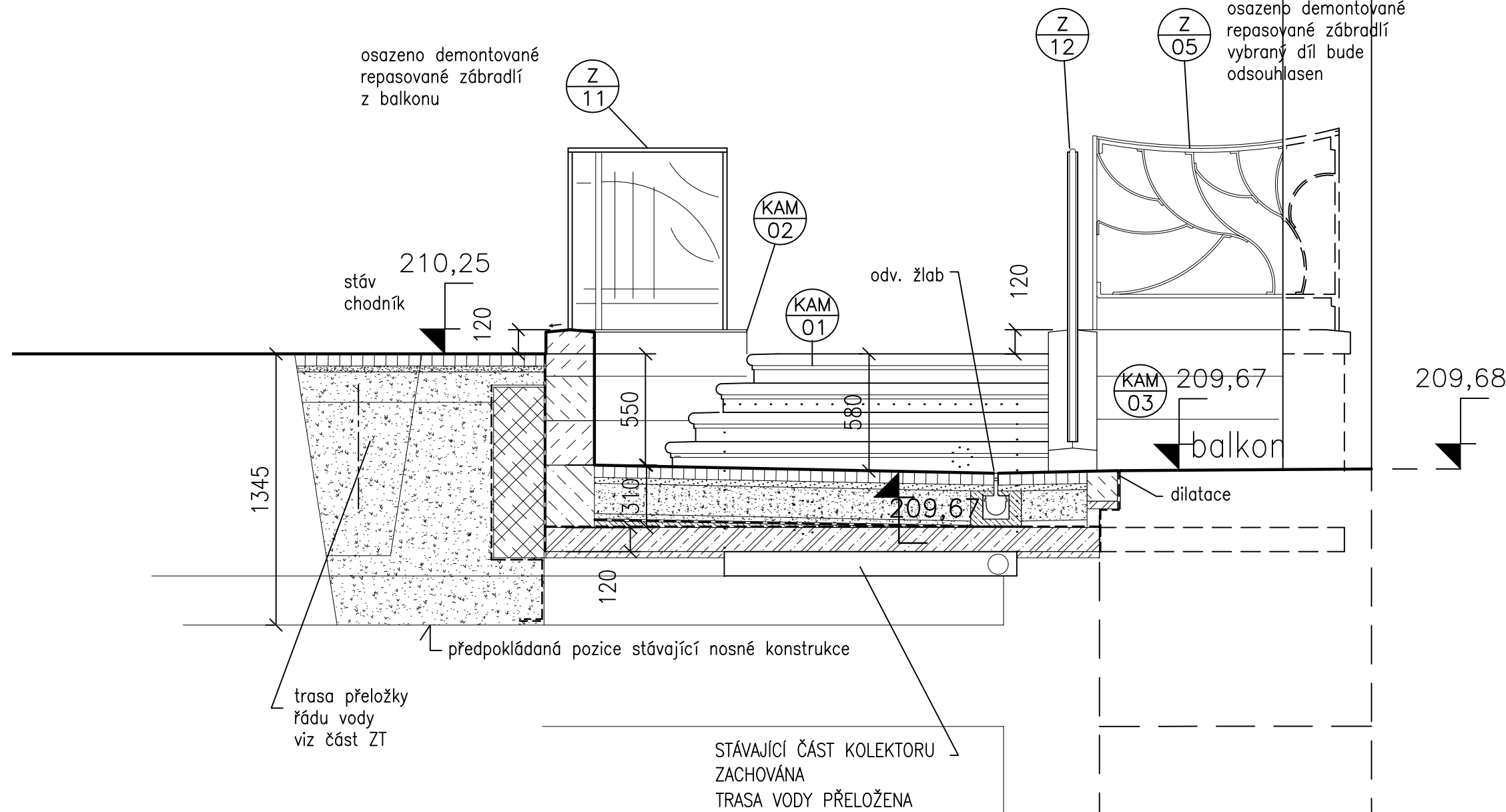
ŘEZ S3-1 1 : 25

ROZSAH STAVBY - PROVEDENÍ PROVIZORNÍ STŘIŠKY 50M²



ŘEZ S3-2 1 : 25

snížená část před balkonem



ZÁKLADNÍ POPIS PRACÍ:

- DEMONTÁŽ STÁVAJÍCÍHO ZÁBRADLÍ V ŘEŠENÉ ČÁSTI, REPASE POUŽITÝCH PRVKŮ. RESTAURÁČSKÁ OPRAVA BALKONOVÉHO ZÁBRADLÍ.
- VYBOURÁNÍ KAM. DLAŽBY, OČISTIT, USKLADNIT
- ODKRYTÍ KOLEKTORU V TRASE SNÍŽOVÁNÍ
- PŘED PROVÁDĚNÍM NUTNÉ PROVEDENÍ PŘELOŽKY VODY
- ZJIŠTĚNÍ STAVU A VYUŽÍVÁNÍ DRUHÉHO POTRUBÍ PRO SNÍŽENÍ JEHO POLOHY. NEBYLO SOUČÁSTÍ ZJIŠTĚNÝCH SÍTÍ.
- ODSTRANIT STÁVAJÍCÍ PODKLAD AŽ NA STÁVAJÍCÍ ŽB DESKU PŘI OBVODU ŘEŠENÉ ČÁSTI (SOUVRSTVÍ JE I Z BETONOVÝCH VRSTEV, KRYTÍ KOLEKTORU S VÝZTUŽÍ)
- PROVĚŘIT A OŠETŘIT PОВRCH ŽB KONSTRUKCE
- HORNÍ PLOCHA PODKLADU BUDE DOBETONOVÁNA DLE POŠKOZENÍ
- DLE VYTÝČENÉHO TVARU ŘEŠENÉ PLOCHY BUD PROVEDENA ŽIDKA Z BET. TVÁRNIC, KE KTERÉ BUDE MOŽNÉ PŘÍPEVNIT STÁVAJÍCÍ IZOLAČNÍ VRSTVA NOSNÉ KONSTRUKCE, IZOLOVAT NOVÉ KONSTRUKCE
- VYBETONOVAT NOVOU ŽEL.BET. DESKU VE VYMEZENÉM ROZSAHU PŘESAHUJÍCÍ ČÁST ANGL. DVORKŮ PRO NÁVAZNOST NA TVAR BALKONU. NUTNÉ PŘESNE ZAMĚŘENÍ. OD BALKONOVÉ KONSTRUKCE BUDE DILATOVÁNA. PROVĚST HYDROIZOLAČNÍ VRSTVY.
- VYZDÍT Z BET. TVÁRNIC KONSTRUKCI PRO OSÁZENÍ NOVÝCH STUPŇŮ
- VYZDÍT K KAM. BLOKŮ OPĚRNÉ STĚNY
- OSADIT KAMENNÉ STUPNĚ
- PROVEDENÍ SOUVRSTVÍ S KAM. DLAŽBOU, MOZAÍKA
- OSÁZENÍ ZÁBRADLÍ, ZA POUŽITÍ PRVKŮ DEMONTOVANÝCH - NUTNÁ REPASE A JEJICH OPRAVA PRO NOVÝ TVAR

kolejiště




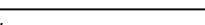
Wilsonova ulice

±0,000 = 209,63 (ČS.JNS-Bpv)

| | | |
|------------|---------|---------|
| REVIZE Č.: | OBSAH : | DATUM : |
|------------|---------|---------|

TENTO VÝKRES JE DLE AUTORSKÉHO ZÁKONA MAJETKEM PROJEKTANTA, JEHO KOPÍROVÁNÍ A ROZŠÍŘOVÁNÍ JE MOŽNO POUZE SE SOUHLASEM AUTORA

| | | | |
|---------------------|---|--|--|
| MÍSTO STAVBY: | Praha hlavní nádraží - Fantova b., Wilsonova 300/8, 110 00 Praha 2, 4105/3, 4105/4, 4105/5 a 4354/1 | | |
| OBJEDNATEL: | Správa železnic, státní organizace, 110 00 Praha 1, Diálovská 1003/7 | | |
| ZÁSTUPCE INVESTORA: | Stavební správa západ, Sokolovská 1955/278, Praha 9, ředitel Ing. Petr Hofmanzl | | |
| PROJEKTANT: | <div><div></div><div>PROJEKTOVÝ ATELIER PRO ARCHITEKTURU A POZEMNÍ STAVBY, s.r.o. BĚLEHRADSKÁ 199/70, 120 00, PRAHA 2, IČ : 45308616 TEL.: 224 255 555, 222 516 186 EMAIL: ATELIER@ATELIERTS.CZ</div></div> | | |



Dlouhá 38
440 01 Ledeč nad Labem
projekt@h-pro.cz

IČO: 25 02 98 35
tel.: 475 210 759
fax: 475 210 154

| | | | |
|--------------------------|--------------------------|--|--------------------------|
| AUTORSKÝ KOLEKTIV: | Ing. arch. Tomáš ŠANTÁVÝ | | |
| ODPOV. PROJEKTANT: | Ing. arch. Tomáš ŠANTÁVÝ | | |
| HLAVNÍ INŽENÝR PROJEKTU: | ZPRACOVATEL ČÁSTI: | SPOLUPRÁCE: | KONTROLOVAL: |
| Ing. arch. Tomáš ŠANTÁVÝ | Marcela Bubeníková | | Ing. arch. Tomáš ŠANTÁVÝ |
| Č.ZAK.: | 3489 075 1711 | NÁZEV DÍLA: | Č.PARE: |
| DATUM: | 6/2020 | Oprava historické fasády a střechy Fantovy budovy - Praha hlavní nádraží 110 00, Praha 2 - Vinohrady, Wilsonova 300/8 | |
| POČET A4: | --- | | |
| NÁZEV*DWG: | 1:1000 | | |
| MĚŘÍTKO: | 1 : 50; 1 : 25 | ČÁST: | Č.PŘÍLOHY: |
| STUPEŇ: | DSP | NÁZEV VÝKRESU: | |
| PROFESE: | --- | část S.3 před balkonem Půdorys, řezy | |